



2. Nationales Forum

„Empowerment of women“

RFPD-Netzwerk Rotary Schweiz-Liechtenstein

„Internationale Projekte und die Stellung der Frau“

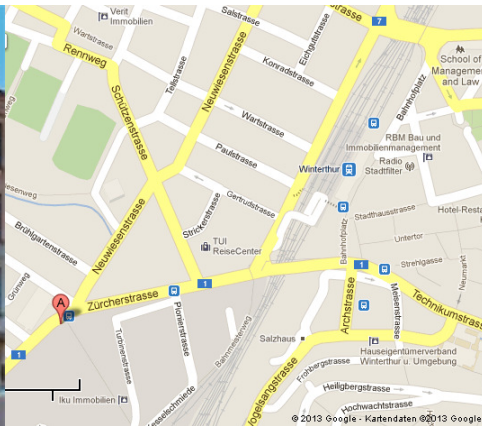
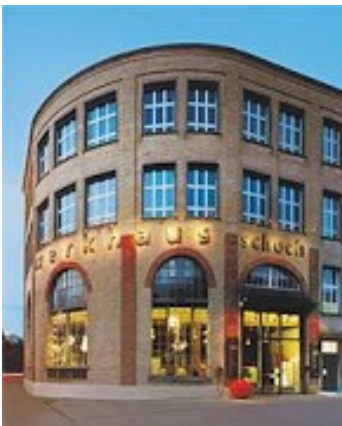


26. Oktober 2013 in Winterthur

Anmeldung unter www.distrikt2000.ch > Agenda
ab 1.7.2013 unter www.rotary2000.ch > Aktivitäten > Agenda

Programm

- 9:15 – 9:45 **Mitgliederversammlung** Verein
„Empowerment of Women“ – RFPD-Netzwerk
von Rotary Schweiz-Liechtenstein
- 10:00 – 10:15 **Russland und die Stellung der Frau**
Rot. Maria Anisimova Berni, RC Moskau New
Generation und Mitglied Länderausschuss Schweiz-
Russland
- 10:15 – 10:30 **Wirtschaftliche Entwicklungsförderung aus
Genderperspektive: Wo sind die
Knacknüsse?**
Dr. Annemarie Sancar-Flückiger, Gender Expertin
- 10:30 – 10:45 **The gender-differentiated impacts of climate
change: what is the role of development
cooperation?**
Sallie Lacy, Rotary Peace Center Fellow
- 11:00 – 12:00 Diskussion mit Referentinnen, Rotariern und
Rotarierinnen, moderiert von PDG Bruno Glaus
- 12:00 – 12:30 Infoparcours mit Projektbeispielen, u.a. ADES,
Teach a Child, MicroCredit in Palästina
- 12:30 – 14:00 Stehlunch



Veranstaltungsort
Büro Schoch Werkhaus
Zürcherstrasse 21, 8400 Winterthur
7 Min. vom Bhf. Winterthur
sponsored by Rot. Jan Schoch

Zugverbindungen
Bern (7:32 – 9:05) Zürich (8:39 – 9:05) St. Gallen (8:11 – 8:56)

Eintritt: CHF 40

Der Mitgliederbeitrag 2013 berechtigt zum freien Eintritt. Der Betrag kann vor Ort entrichtet werden.