



Rotary International – Distrikt 2000



FACHSEMINAR UND DISTRIKTVERSAMMLUNG SAMSTAG, 17. November 2012, Strickhof Wülflingen, Winterthur

Herzlich willkommen am Strickhof!



Rot. Ueli Voegeli, Direktor Strickhof, 17.11.2012



- Der Strickhof ist *das* Deutschschweizer Kompetenzzentrum für Bildung und Dienstleistungen in Land- und Ernährungswirtschaft
- Wir **bieten** qualitativ hochstehende, interdisziplinäre Grund- und Weiterbildungen sowie auf selbständige Unternehmen ausgerichtete Dienstleistungen in folgenden Bereichen an:
 - o Landwirtschaft, Hortikultur, Tierberufe
 - o Lebensmitteltechnologie
 - o Facility Management, Hauswirtschaft, Gesundheit
- «Vom Feld auf den Teller – vom Rebstock ins Glas» vernetzt entlang der ganzen Wertschöpfungskette



Traditionell offen – seit 159 Jahren

***Gründung Strickhof 1853, als erste
Kant. Landwirtschaftliche Schule der
Schweiz, in Oberstrass bei Zürich***

Strickhof 1905 (Zürich Oberstrass, „Irchel“)



Strickhof 1974 (Zürich Oberstrass, „Irchel“)



Von der Landw. Schule zum Kompetenzzentrum



Strickhof (ab 1976 in Lindau)	1853 –
Strickhof, Filiale Winterthur	1905 – 1927
Oberland, Wetzikon, ab 1998 – 2004 Strickhof Wetzikon	1912 – 2004
Affoltern a.A., <i>seit 1994 Haushaltkurse</i>	1912 – 1994, ab 1.8.11
Wädenswil, <i>heute Fachhochschule ZHAW</i>	1913 – 1964, ab 1.1.12
Stäfa, <i>aufgehoben</i>	1914 – 1920
Unterland, Bülach, <i>seit 1994 Haushaltkurse</i>	1918 – 1993, ab 1.8.11
Weinland, Wülflingen, ab 1998 Strickhof Wülflingen	1927 –

Strickhof – 1 Institution, 4 Hauptstandorte



Strickhof in Wülflingen



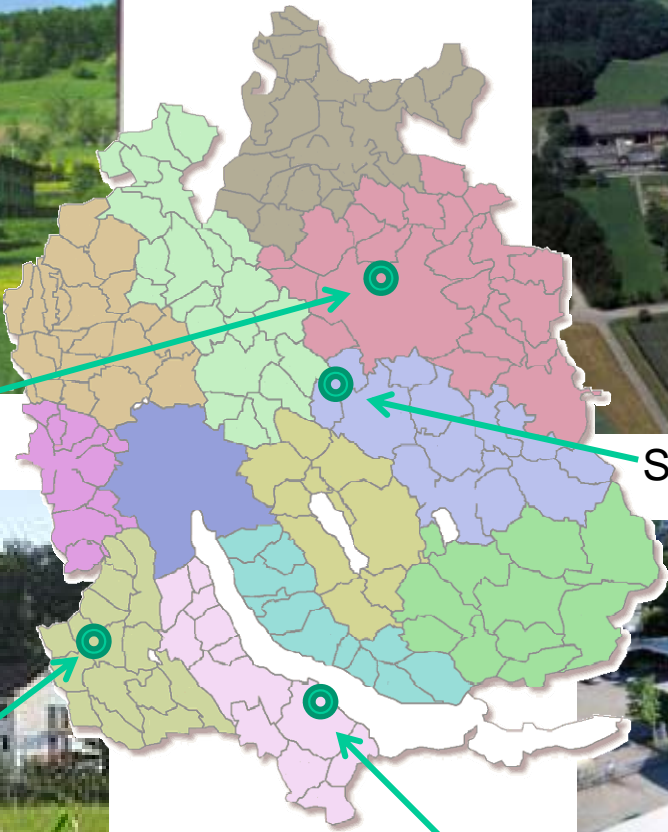
Strickhof in Lindau

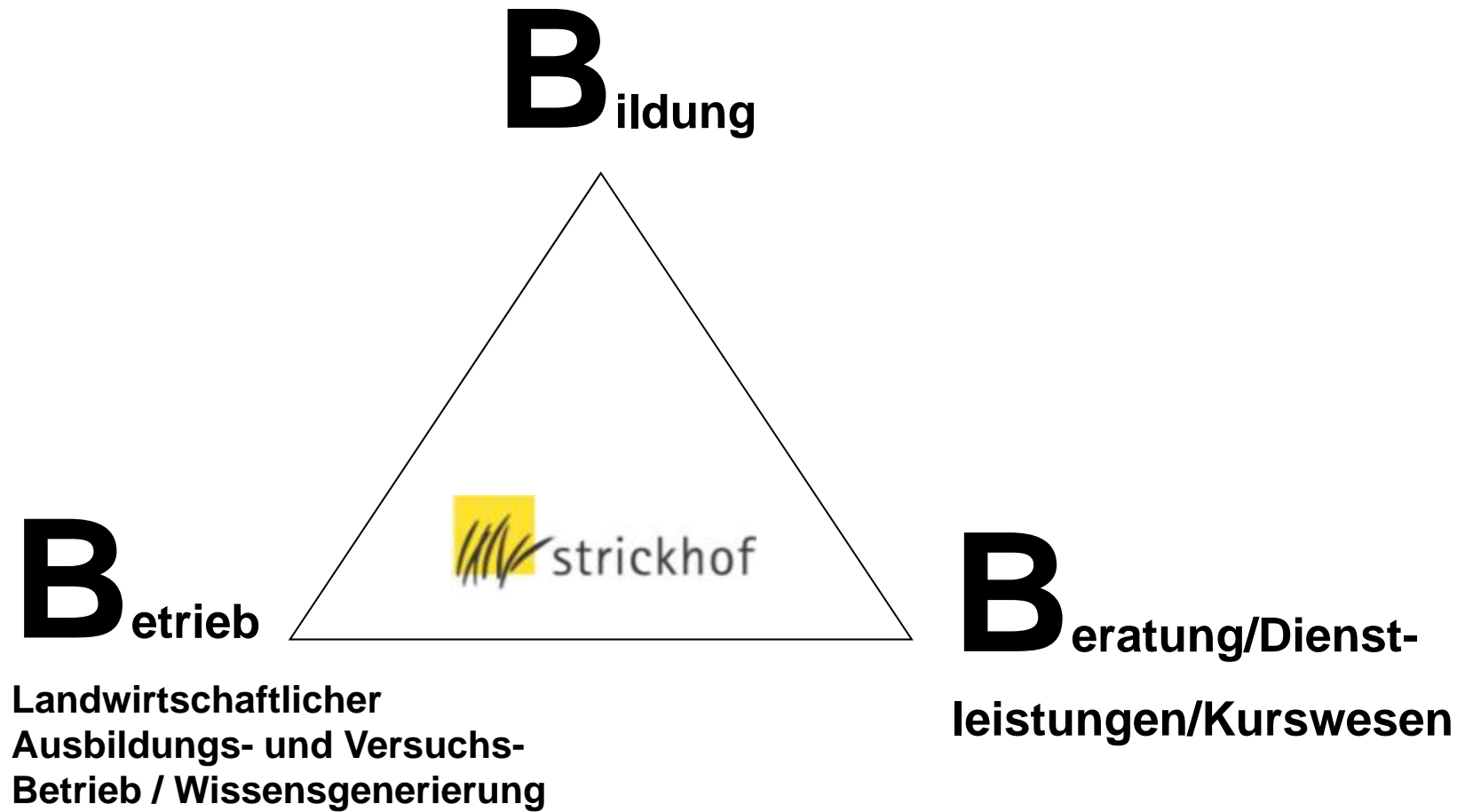


Strickhof in Affoltern a. A.



Strickhof in Wädenswil





Berufliche Grundbildung

- Agrarpraktiker/in mit eidg. Berufsattest EBA
- Fachleute Gesundheit FaGe eidg. Fähigkeitszeugnis EFZ (Teile der Ausbildung)
- Gärtner/in EFZ Fachrichtung Stauden und Baumschulen (Teile der Ausbildung)
- Hauswirtschaft an Mittelschulen (Internatskurse)
- Hofmitarbeiter/in (kantonale Ausbildung)
- Landwirt/in mit EFZ, auch mit Schwerpunkt Biolandbau
- Lebensmittelpraktiker/in EBA
- Lebensmitteltechnologe/in EFZ
- Obstfachleute EFZ
- Pferdefachleute EFZ und Pferdewart/in EBA
- Tierpfleger/in EFZ
- Winzer/in EFZ und Weintechnologe/in EFZ

Naturwissenschaftliche Berufsmaturitätsschule (BM)

- BM1: lehrbegleitend
- BM2: vollzeit und berufsbegleitend



Höhere Berufsbildung / Weiterbildung

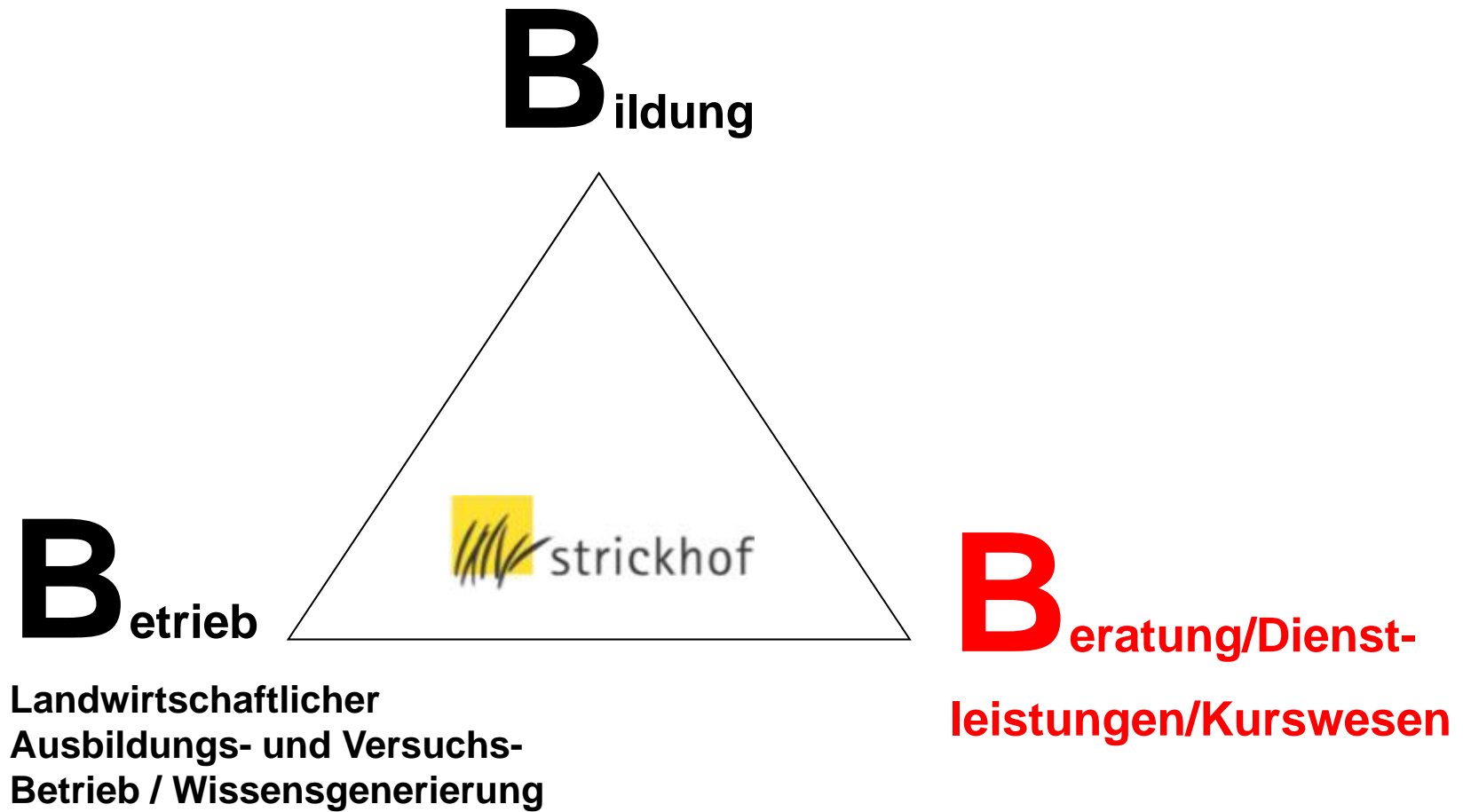
Vorbereitungskurse Höhere Berufsbildung

- Berufsprüfung Landwirt
- Höhere Fachprüfung Meisterlandwirt
- Berufsprüfung Bäuerin
- Höhere Fachprüfung Bäuerin
- Berufsprüfung Obstbauer
- Höhere Fachprüfung Meisterobstbauer
- Berufsprüfung Winzer
- Höhere Fachprüfung Winzermeister
- Berufsprüfung Weintechnologe
- Höhere Fachprüfung Weintechnologe
- Berufsprüfung Naturgartenspezialist
- Berufsprüfung Gemüse (einzelne Module)
- Berufsprüfung Lebensmitteltechnologie
- Höhere Fachprüfung Lebensmitteltechnologie
- Berufsprüfung Bereichsleiter/in Hotellerie
Hauswirtschaft
- Höhere Fachprüfung Leiter/in Facility Management

Höhere Fachschulen

- Agrotechnikerin Agrotechniker
- Agrokauffrau Agrokaufmann
- Weinbautechnikerin Weinbautechniker
- Technikerin Techniker
Lebensmitteltechnologe





Weiterbildung: Kursangebote



INNOVATION & WISSEN IM DIALOG

Aus- und Weiterbildung

Zürcher Landwirtschaft



Fachtagungen und Kurse



**Strickhof
Boden-Tag**

Mittwoch, 29. August 2012
9.00 – 16.00 Uhr
am Strickhof in Lindau ZH

Boden – Unser wichtigster Produktionsfaktor

BAUERNZEITUNG
www.bauernzeitung.ch

GVZ
Gebäudeversicherung
Kanton Zürich

Fa Bo
Fachstelle Bodenschutz
Kanton Zürich



Dienstleistungen für die Landwirtschaft

- Fachstelle Obst (Wülflingen)
- Fachstelle Gemüse (Wülflingen)
- Rebbaukommissariat (Wülflingen)
- Fachbereich Pflanzenbau (Lindau)
- Fachstelle Pflanzenschutz (Lindau)
- Fachbereich Milchproduktion (Lindau)
- Fachbereich Tierhaltung (Lindau)
- Fachbereich Ressourcenschutz und Düngung (Lindau)
- Fachstelle Biolandbau (Lindau)
- Fachstelle Familie & Betrieb (Wülflingen)
- Milchwirtschaftliche Beratung Plantahof-Strickhof (Landquart, Lindau)
- Fachstelle Lebensmittelqualität & -sicherheit (Lindau)
- Fachstelle Landtechnik & Unfallverhütung (Lindau)



Öffentlichkeitsarbeit



z.B. Schultage für Primarschulen

Strickhof Schultage 10.-14. Sept. 2012

Schule beim Rindvieh

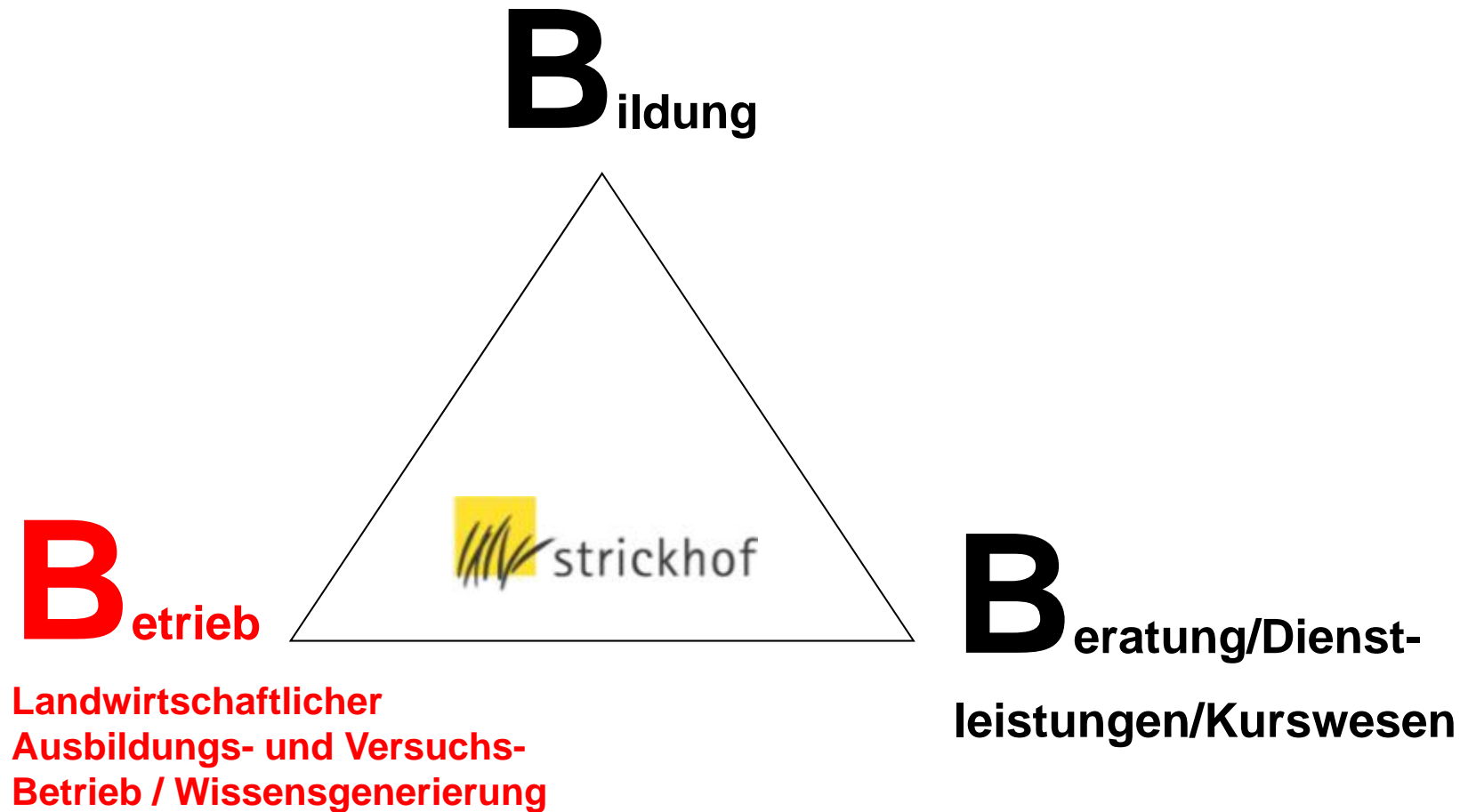
- In Vorjahren:
 - „Schule bei den Äpfeln“
 - „Schule auf dem Kartoffelfeld“
 - „Schule im Maisfeld“
 - „Schule bei den Schweinen“
 - etc.



Öffentlichkeitsarbeit

Strickhof-Adventsmarkt auf dem A&V-Betrieb, Lindau





Ausbildungs- und Versuchsbetrieb



- Vielseitiger, moderner Landwirtschaftsbetriebe mit allen bedeutenden Nutztierarten, sowie Acker-, Futter-, Obst-, Wein- und Gartenbau
- Aus- und Weiterbildung am Übungsobjekt in Feld und Stall, Praxisversuchswesen (on farm research) / Anschauung



Ausbildungs- und Versuchsbetrieb

Areal / Nutzfläche

100 ha Landwirtschaftliche Nutzfläche (davon 12 ha biologisch)

44.5 ha offene Ackerfläche

41.2 ha Wiesen und Weiden

4.7 ha Obstanlage

2.0 ha Gärtnerei

4.2 ha Rebberg (mit Selbstkelterung)

11.5 ha Wald



Tierhaltung

- Milchproduktion: Ø rund 60 lact. Kühe (je ca. 1/3 Braunvieh, Fleckvieh, Holstein / Ø alle Rassen: ca. 9'200 kg/Jahr / Milchmenge 560'000 kg)
- 40 Mutterkühe (Fleischrinderzucht mit Charolais und Simmental)
- 90 schlachtreife Tiere in der Grossviehmast (Label)
- 105 Zuchtsauenplätze (Kernzucht Landrasse), 200 Mastschweineplätze
- 700 Legehennenplätze

Ausbildungs- und Versuchsbetrieb



Weinbaubetrieb / Trotte Strickhof,
Wülflingen



Hotellerie / Internes Facility Management



- an den Standorten Lindau und Wülflingen **eigene Mensen** (ca. 100'000 Mittagessen / Jahr)
- an der Standorten Lindau, Wülflingen und Wädenswil (Waisenhausstrasse alt und neu) **Internate mit total rund 280 Betten**



Mitarbeitende am Strickhof



- 175 Voll- und Teilzeitangestellte und 200 Lehrbeauftragte mit Teilpensen (total 375 Mitarbeitende)



Mitarbeitende am Strickhof



Strickhof-Lehrer, auch noch als gewählter Bundesrat:

BR Ueli Maurer führte seinen Lehrauftrag in Agrarpolitik auch nach seiner Wahl noch zu Ende



Maurers **letzte** Schulstunde

AGROVET-Strickhof Bildungs- und Forschungszentrum in

Lindau: Verbundprojekt Hochschullehre /-forschung, Berufsbildung und Praxis

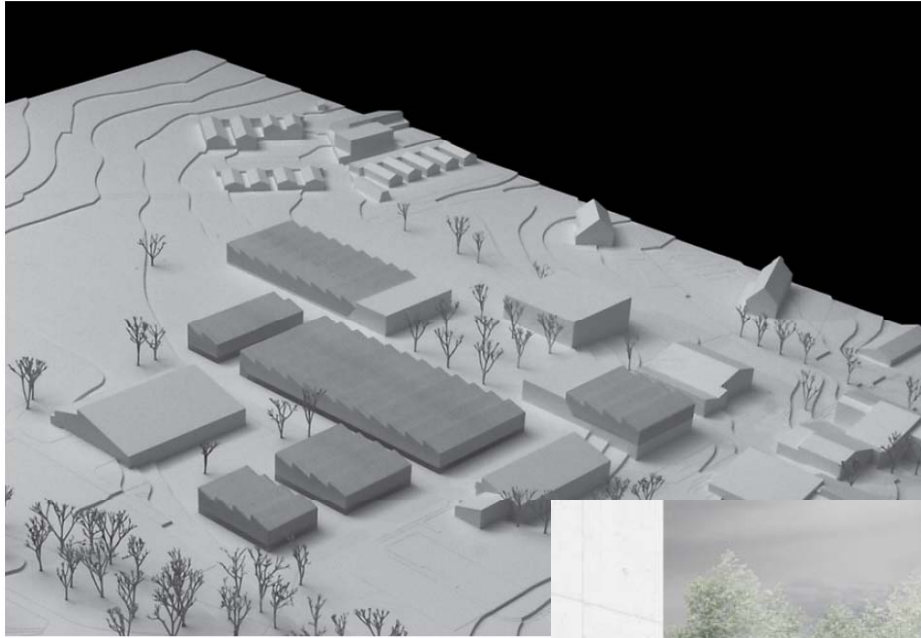
- Landwirtschaftliche Aus- und Weiterbildung (**Strickhof**)
 - Forschung und Lehre (D-USYS **ETH**, Nutztierwissenschaften); → Ersatz Forschungsanstalt Chamau (ZG)
 - Aus- und Weiterbildung Veterinärmedizin (**UNI ZH**, Vetsuisse); Ersatz Stigenhof (ZH)
-
- **Nutztierzentrum (Rindviehstall Milch und Mast) mit Forum / Stoffwechselzentrum / Büro- und Laborkomplex**
 - Geplanter Realisierungszeitpunkt 2013-2016
 - Komplexe Projektorganisation mit den Partnern ETH (Bund), UNI Zürich, Baudirektion/Strickhof
-

Projekt Agrovet-Strickhof in Lindau



1. Rang
Projekt 01
Kennwort
shed@agrovet

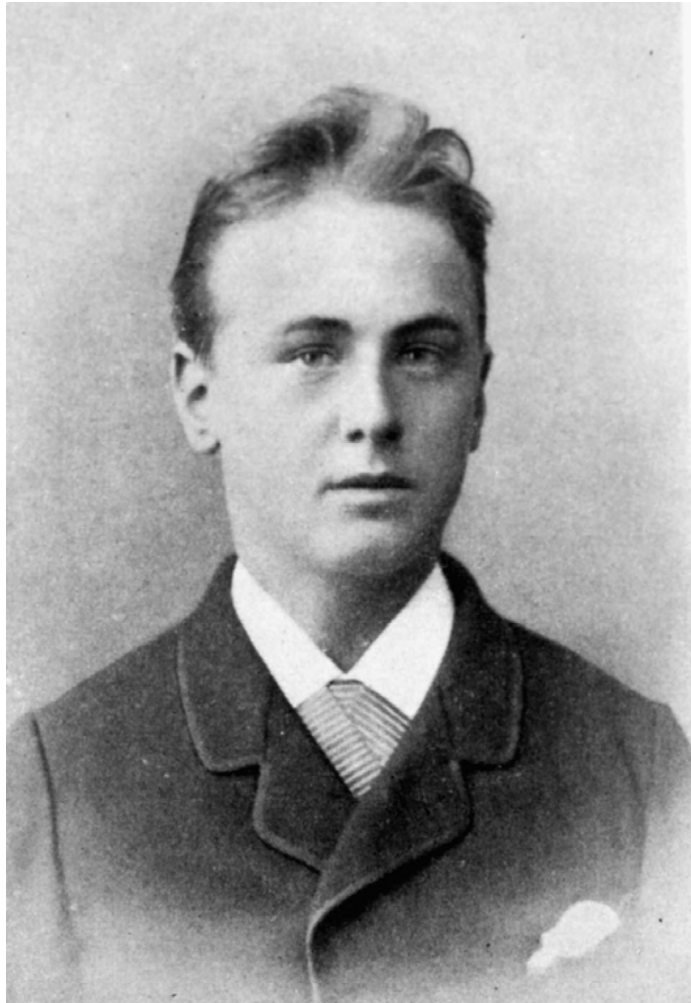
Architektur,
Generalplanung
Itten + Brechbühl AG
Güterstrasse 133
4002 Basel
Andreas Jöhri,
André Ernst



Modell (Stand Wettbewerbs eingabe)



Berühmte «Strickhof-Absolventen»



Prof. Dr. Ernst Laur

- 1886 – 1888 Strickhofschüler
- Erster Direktor des Schweiz. Bauernverbandes SBV
- ETH-Professor

Und:

- NR Präsident Hansjörg Walter (Präsident SBV)
- NR Max Binder (aktueller Präsident Schulkommission)
- alt BR und NR Christoph Blocher
-

Vom Strickhof zum höchsten Schweizer



Kant. Landw. Schule Strickhof, Winterschule 1969/70, Lindau

SCHÜLERVERZEICHNIS

der Kant. Landw. Schule Strickhof, Wintersemester 1969/70

II. Klasse Winterschule a/interne Schüler

<u>Nr.</u>	<u>Name</u>	<u>geb.</u>	<u>Wohnort</u>	<i>Anzahl Noten</i>	<i>Zahl d. Klaus- ur- stangsnoten</i>	<i>Rangliste</i>	
19	Jacob Josef	50	Wängli	2060	30	5,72222	1.
20	Walter Hansjörg	51	Wängli				



Danke für Ihre geschätzte
Aufmerksamkeit

