

Rotary

Distrikt 2000



Florin Rupper

Governor 2014/15

RC Rorschach-Arbon

Rorschach-Arbon. Mehr See geht nicht!

PETS 1 Region D

DGE Florin Rupper

AG Beat Steigmeier

08.11.2013, Waldmannsburg, Dübendorf



Rotary International

DISTRIKT 2000

Agenda

- 1. Begrüssung, Vorstellungsrunde** DGE
- 2. Funktion und Aufgaben des AG** AG
- 3. Zielsetzungen, Schwerpunkte für's
Rotary Jahr 2014/15** DGE
- 4. Schulung der PE: Grundlagen,
Handbücher, Planungshilfe** AG
- 5. Fragerunde** DGE/AG
- 6. Ausblick, nächste Schritte, Termine** DGE



Ablauf

Bis ca. 19.00 Uhr Agenda Punkte 1 – 6

**Ca. 19.00 Uhr Abschluss und Uebergang
zum Apéro und Nachtessen**

**Die Unterlagen stehen im Internet unter
www.distrikt2000.ch**



Vorstellungsrunde

- **Vorname, Name, Jahrgang**
- **Wohnort, familiäres Umfeld, Hobbies
Beruf, beruflicher Werdegang**
- **Nebenberufliche Tätigkeiten und
Funktionen, Engagement in der
Öffentlichkeit**
- **Rotary Club, Klassifikation
Rotarische Laufbahn**



Funktion und Aufgaben AG

Grundlagen: Seiten 59 / 60



Funktion und Aufgaben AG

- **unterstützt / entlastet den Governor (Strategie / Projekte / Information)**
- **fördert regionale, zielgerichtete Zusammenarbeit**
- **unterstützt bei Bedarf und wenn gewünscht (auf Anfrage) Präsidentinnen und Präsidenten**
- **fördert Kommunikation, Erfahrungsaustausch und persönliche Kontakte**



Funktion und Aufgaben AG

Ihre Erwartungen an den AG

- **Unterstützung bei schwierigen Situationen**
- **Notfall-Telefon**
- **Ansprechpartner / Vertrauensperson**
-
-
- **Wunsch** **Bulletins an AG**

Region D an: beat.steigmeier@bluewin.ch



Zielsetzungen, Schwerpunkte für's Rotary Jahr 2014/15

1. Youth Service (New Generation)

Aufnahme von neuen Mitgliedern unter 40 Jahren

2. Projekt Datenbank

Erfassung der Clubprojekte

3. Öffentlichkeitsarbeit

Jeder Club im Rotaryjahr 2014/15 einmal positiv in den Medien

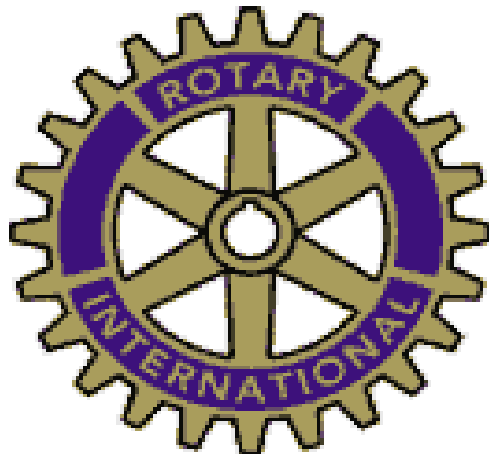
4. Stilfragen

Clubführung, Verhaltenscodex, Anlässe



Schulung der PE: Grundlagen Handbücher, Planungshilfe

Nützliche Unterlagen



Jahrbuch 2013 / 2014





Jahrbuch 2013 / 2014

Seiten 5 – 7

- Organisation der Distrikte 1980, 1990, 2000**
- Das Ziel von Rotary**
- Erklärung zur geschäftlichen und beruflichen Tätigkeit der Rotarier**





Jahrbuch 2013 / 2014

Seiten 11 – 15, Ansprechpartner

- **Bankverbindungen**
- **The Rotary Foundation (TRF)**
- **mine-ex**
- **Jugendaustausch**
- **Rotex Schweiz** (Verein ehemaliger Rotary-Jahres-Austauschschüler)
- **ROMNI CH/FL (Rotary Alumni)**
- **usw.**





Jahrbuch 2013 / 2014

Seiten 11 – 15 Ansprechpartner (Fortsetzung)

- **Verein Rotary Medien CH / FL**
- **Internet**
- **Rotary Service Center**
- **Länderausschüsse**





Jahrbuch 2013 / 2014

Seiten 23 – 27, Distrikt 2000

- Funktionen**
- Dienste**
 - Clubdienste**
 - Berufsdienst**
 - Gemeindienst / Foundation /
Humanitäre Dienste**
 - Internationale Dienste**
 - Jugenddienste / Rotaract**



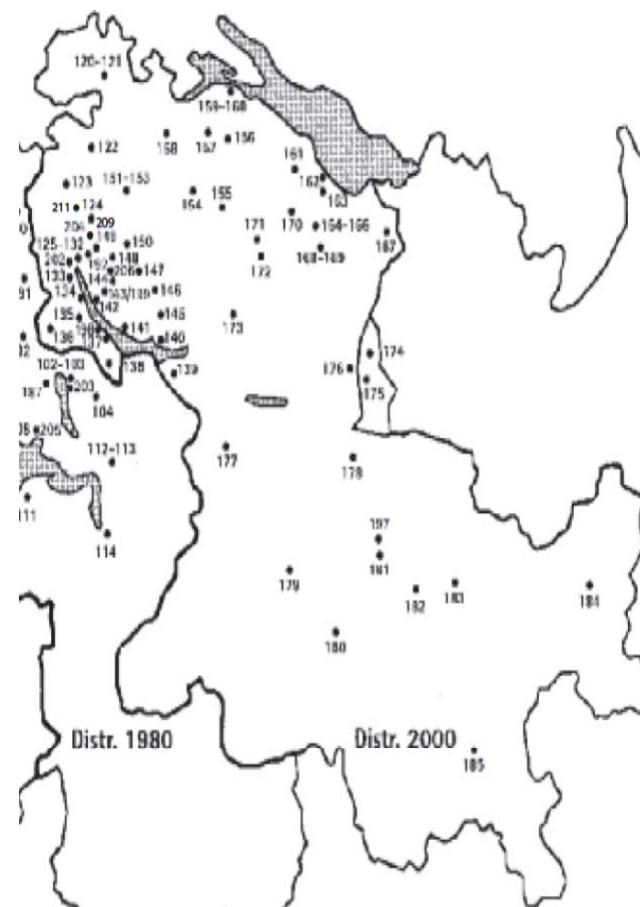


Jahrbuch 2013 / 2014

Seiten 23 – 27 (Fortsetzung)

**Die 76 Clubs
des Distrikts 2000
+ eClub in Gründung**

**8 Rotaract Clubs
+ 1 in Gründung**





Jahrbuch 2013 / 2014

Seiten 43 – 48

Unsere Partner

- **International Inner Wheel**
- **Rotaract** Switzerland / Liechtenstein
- **ShelterBox Schweiz**



Nützliche Unterlagen



Folie 15

Seiten 4 – 14

**Rolle und Aufgaben
Ziel von Rotary
Zweige des Dienstes
Schwerpunktbereiche
Setzen von Zielen**

Seiten 24 – 25

Strategieplanungshilfe



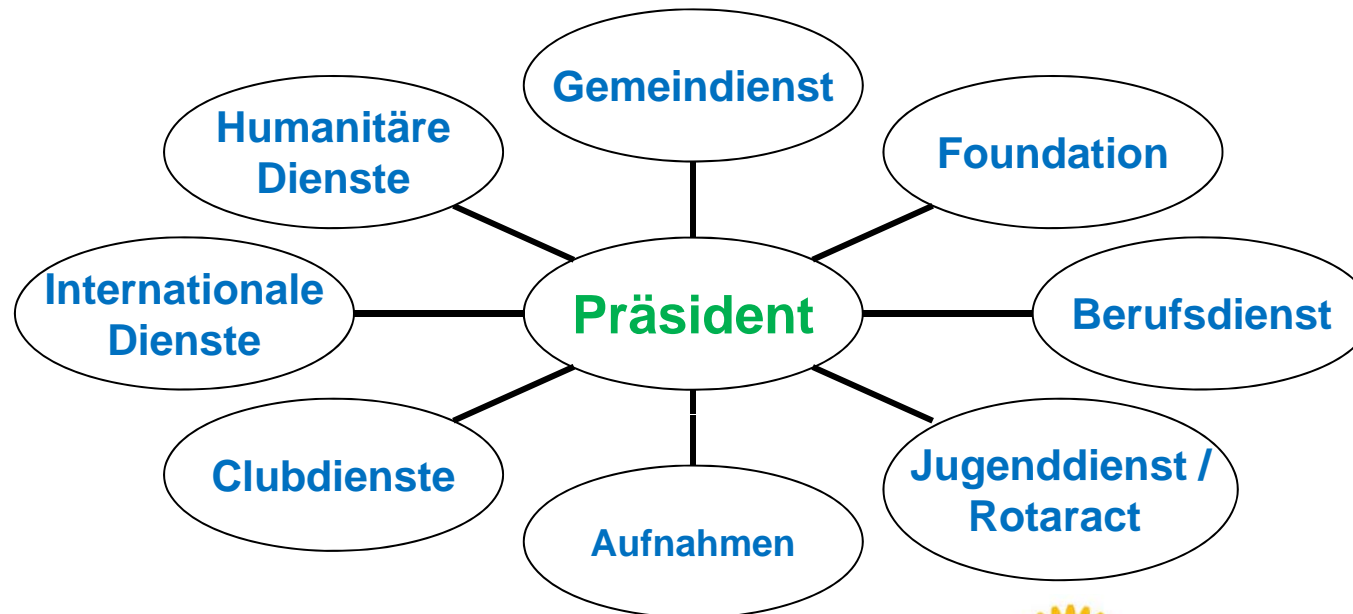
Nützliche Unterlagen



Seiten 53 – 60

Folie 16

Rotarische Führung Zusammenarbeit mit dem Club



Nützliche Unterlagen



Seiten 53 – 60 (Fortsetzung)

Folie 17

**Rotarische Führung
Zusammenarbeit mit dem Distrikt**

**Seiten 84 – 93
Zusammenarbeit mit der
Rotary Foundation (TRF)**



Weitere Nützliche Unterlagen

Handbücher für Clubausschüsse

Clubverwaltung

Öffentlichkeitsarbeit

Rotary Foundation

Clubschatzmeister

Mitgliedschaft

Dienstprojekte

Clubsekretär



Planungshilfe (Auszug)

Florin Rupper
Governor 2014/15
RC Rorschach-Arbon

Planungshilfe Rotary Jahr 2014/15

Diese Planungshilfe dient zur Vorbereitung des Clubjahres und des Governorbesuches.

Bitte schicken Sie den Fragebogen per E-Mail
(mit Kopie an Ihren Assistant Governor und an das Distriktssekretariat –
Adressen auf der letzten Seite) bis spätestens am
31. Mai 2014 (wenn möglich früher) an f.rupper@waelli.ch

Rotary Club

.....



Termine

PETS 2 (President Elect Training Seminar 2)

Bad Horn, Samstag, 15. März 2014, 09.00 – 14.00 Uhr

Fachseminar

Lehrerseminar Rorschach, Samstag, 15. November 2014, 09.00 – 14.00 Uhr

Halbjahreskonferenz/Distriktsversammlung

Arbon, Samstag, 24. Januar 2015, 09.00 – 14.00 Uhr

Distriktskonferenz/Amtsübergabe

Forum Würth Rorschach, Samstag, 27. Juni 2015, 09.00 – 23.00 Uhr



Fragerunde



PETS 1 Region D



Rotary International
DISTRIKT 2000

Rotary

Distrikt 2000

Florin Rupper

Governor 2014/15

RC Rorschach-Arbon



Rorschach-Arbon. Mehr See geht nicht!

Folie 22

Ausblick, nächste Schritte

Clubbesuchsliste



PETS 1 Region D



Rotary International

DISTRIKT 2000

Rotary

Distrikt 2000

Florin Rupper

Governor 2014/15

RC Rorschach-Arbon



Rorschach-Arbon. Mehr See geht nicht!

Folie 23

Danke für Ihre Aufmerksamkeit

PETS 1 Region D



Rotary International

DISTRIKT 2000